

VZŤAHY V SÍDELNEJ ŠTRUKTÚRE

2.

OBEC SIRNÍK S 594 OBYVATEĽMI LEŽÍ VO VÝCHODOSLOVENSKEJ NÍŽINE, NA NIVE RIEKY ONDAVA V 120 M NADMORSKEJ VÝŠKE.

TYOLOGICKY SA JEDNÁ O HROMADNÚ CESTNÚ DEDINU, KTOREJ URBANISTICKÚ ŠTRUKTÚRU VYTVORIL POĽNOHOSPODÁRSKY SPÔSOB OBŽIVY OBYVATEĽOV, KONFIGURÁCIA TERÉNU A KOMUNIKAČNÉ DANOSTI ÚZEMIA S PREVAŽNE OBYTNOU FUNKCIOU FORMOU ZÁSTAVBY SAMOSTATNE STOJACICH RODINNÝCH DOMOV S NADMERNÝMI ZÁHRADAMI.

HLAVNÚ KOMPOZIČNÚ A DOPRAVNÚ OS SÍDLA TVORÍ CESTA III/55218, KTORÁ V JUŽNEJ ČASTI NAVÄZUJE NA RÝCHLOSTNÚ KOMUNIKÁCIU NADREGIONÁLNEHO CHARAKTERU II/552 KOŠICE - VEĽKÉ KAPUŠANY - UKRAJINA, PROSTREDNÍCTVOM KTOREJ JE NAVIAZANÁ NA OSTATNÚ CESTNÚ SIEŤ.

OBYVATELIA VYUŽIVAJÚ OSOBNÚ DOPRAVU OSOBNÝMI AUTAMI A AUTOBUSMI. VO VÄZBE NA NAJBĽIŽŠIU ŽELEZNIČNÚ TRÁŤ MICHALANY - TREBIŠOV - HUMENNÉ.

ZÁSOBOVANIE VODOU

KANALIZÁCIA NIE JE RIEŠENÁ (LEN ODPAD DO ŽŪMP)
TEPLO, PLYNOFIKÁCIA
- LOKÁLNE TEPELNÉ ZARIADENIA NA BÁZE.....,
V MALEJ MIERE ELEKTR. ENERGIU

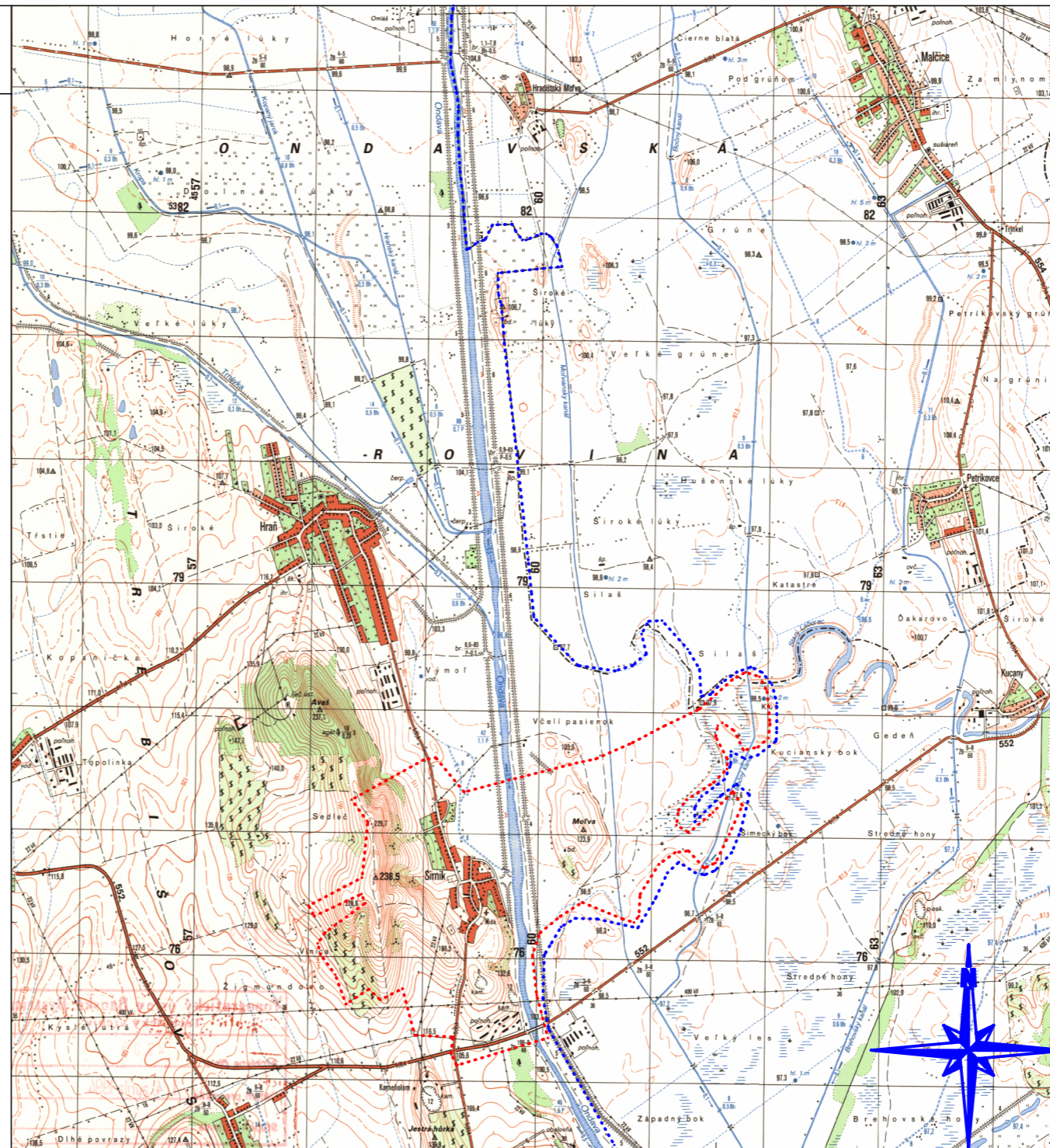
KATASTRÁLNE ÚZEMIE OBCE O ROZLOHE 582,2 HA SA ROZPRESTIERA PO OBOCH STRANÁCH RIEKY ONDAVY. JEHO VÝCHODNÁ HRANICA JE ZÁROVEŇ HRANICOU OKRESOV TREBIŠOV A MICHALOVCE. ÚZEMIE JE ODVODŇOVANÉ TOKOM ONDAVY, KTORÁ PRETEKÁ Z VÝCHODNEJ STRANY ZASTAVANÉHO ÚZEMIA UPRAVENÝM KORYTOM. TENTO VODNÝ TOK PREDSTAVUJE S BREHOVÝMI PORASTAMI VÝRAZNÝ EKOLOGICKÝ A KRAJINÁRSKY PRVOK.

OBEC SA NACHÁDZA V ÚZEMÍ S PRVÝM STUPŇOM OCHRANY V ZÁPADNEJ ČASTI. V ZÁPADNEJ ČASTI SA KATASTRÁLNEHO ÚZEMIA DOTÝKA CHRÁNENÉ VTÁČIE ÚZEMIE ONDAVSKÁ ROVINA A V JUŽNEJ ČASTI CHVŮ MEDZIBODROŽIE.

OBEC NEMÁ V SÚČASNEJ DOBE PRE RIADENIE KONCEPČNÉHO ÚZEMNÉHO ROZVOJA SPRACOVANÚ ANI SCHVÁLENÚ ŽIADNU ÚZEMNOPLÁNOVACIU DOKUMENTÁCIU.

V ZMYSLE ZÁVÄZNEJ ČASTI NADRADENEJ ÚZEMNOPLÁNOVACEJ DOKUMENTÁCIE VÚC KOŠICKÉHO KRAJA - ZMENY A DOPLNKY 2004 SA OBCE, RESP. JEJ KATASTRÁLNEHO ÚZEMIA VO VÄZBE NA ŠIRŠIE ÚZEMNÉ VZŤAHY DOTÝKAJÚ NASLEDOVNÉ REGULATÍVY :

- ° REŠPEKTOVAŤ KORIDOR CESTNEJ KOMUNIKÁCIE NADREGIONÁLNEHO VÝZNAMU II/552 KOŠICE - V.KAPUŠANY - UKRAJINA



- KÚ OBCE
- HRANICA OKRESOV

